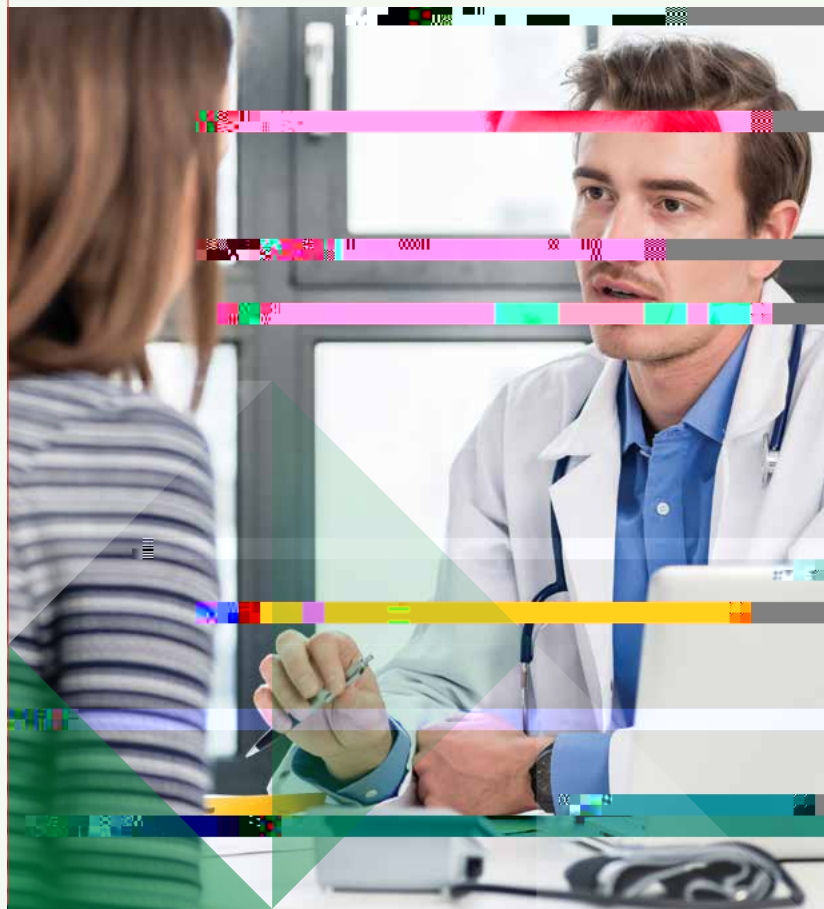
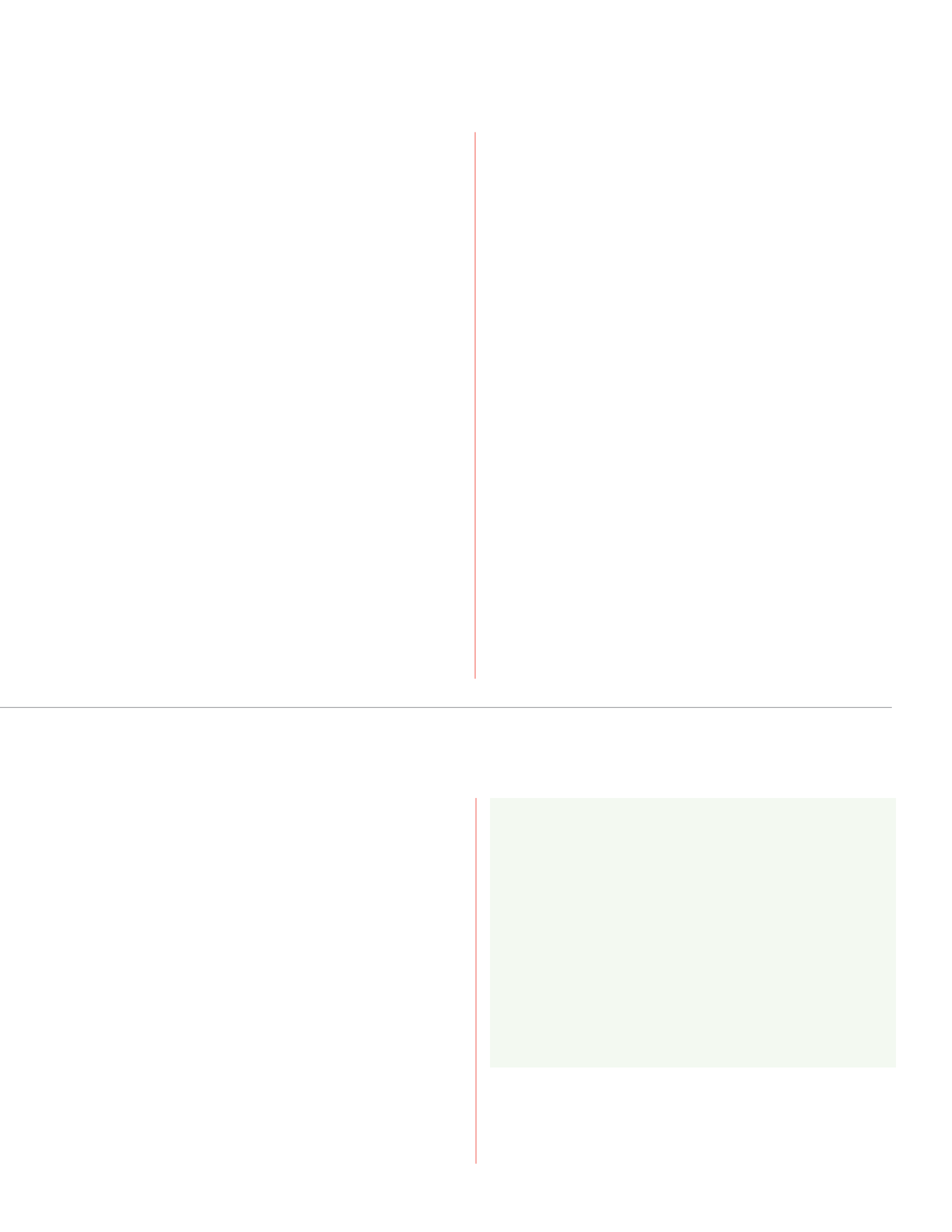


Términos básicos sobre seguros de salud







[Redacted]

[Redacted]

[Redacted]

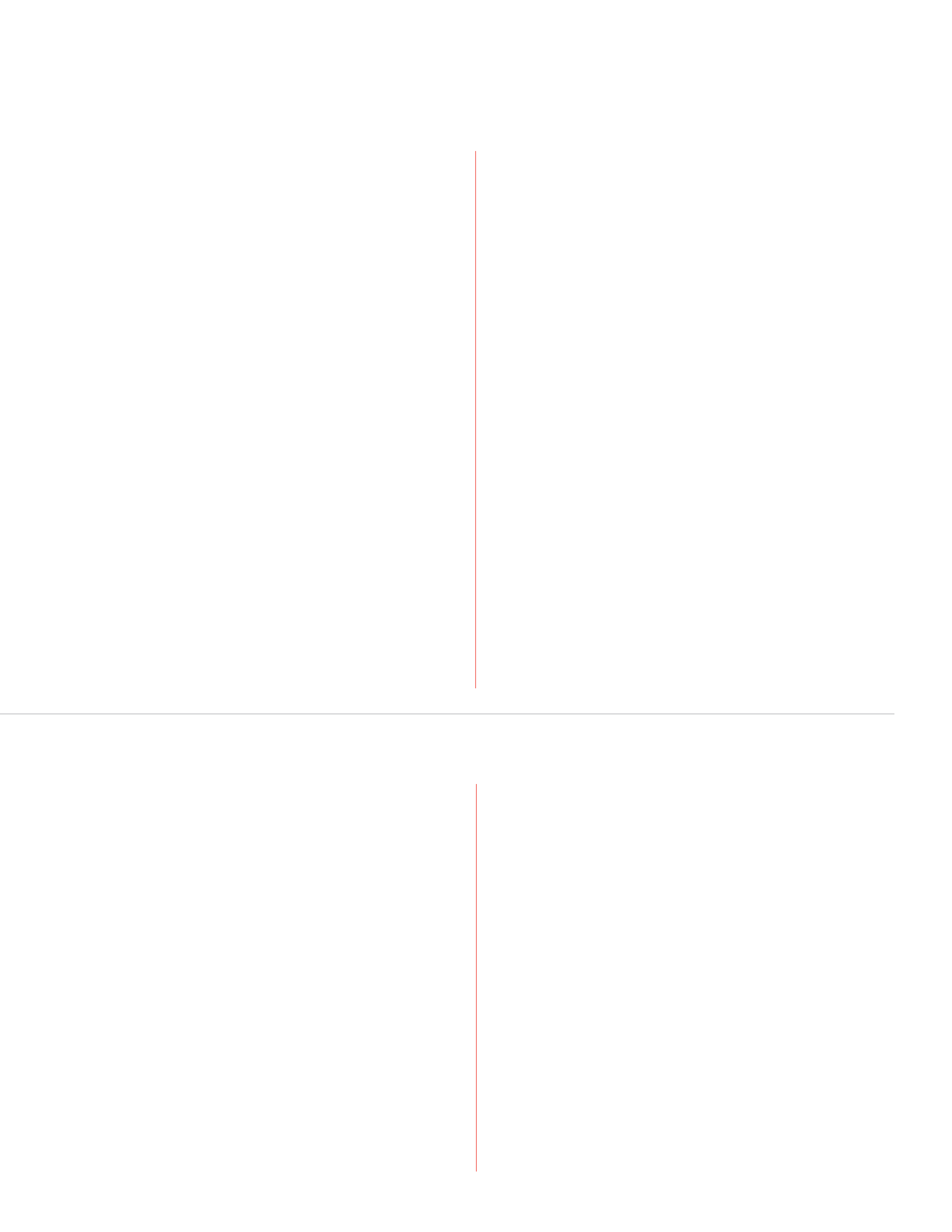
[Redacted]

[Redacted]

[Redacted]

[Redacted]

[Redacted]

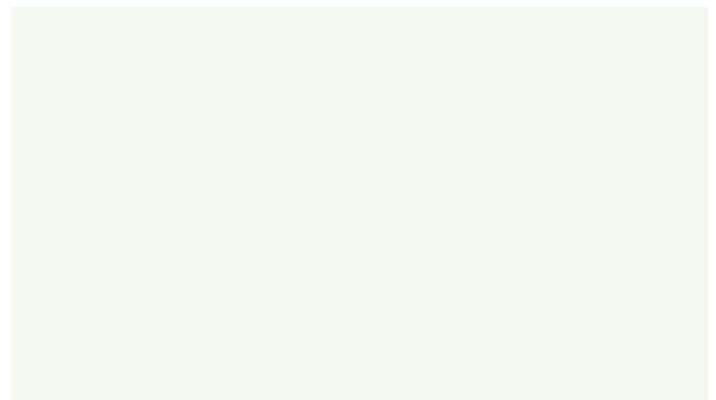


Planes de ahorros para la jubilación (continuación)

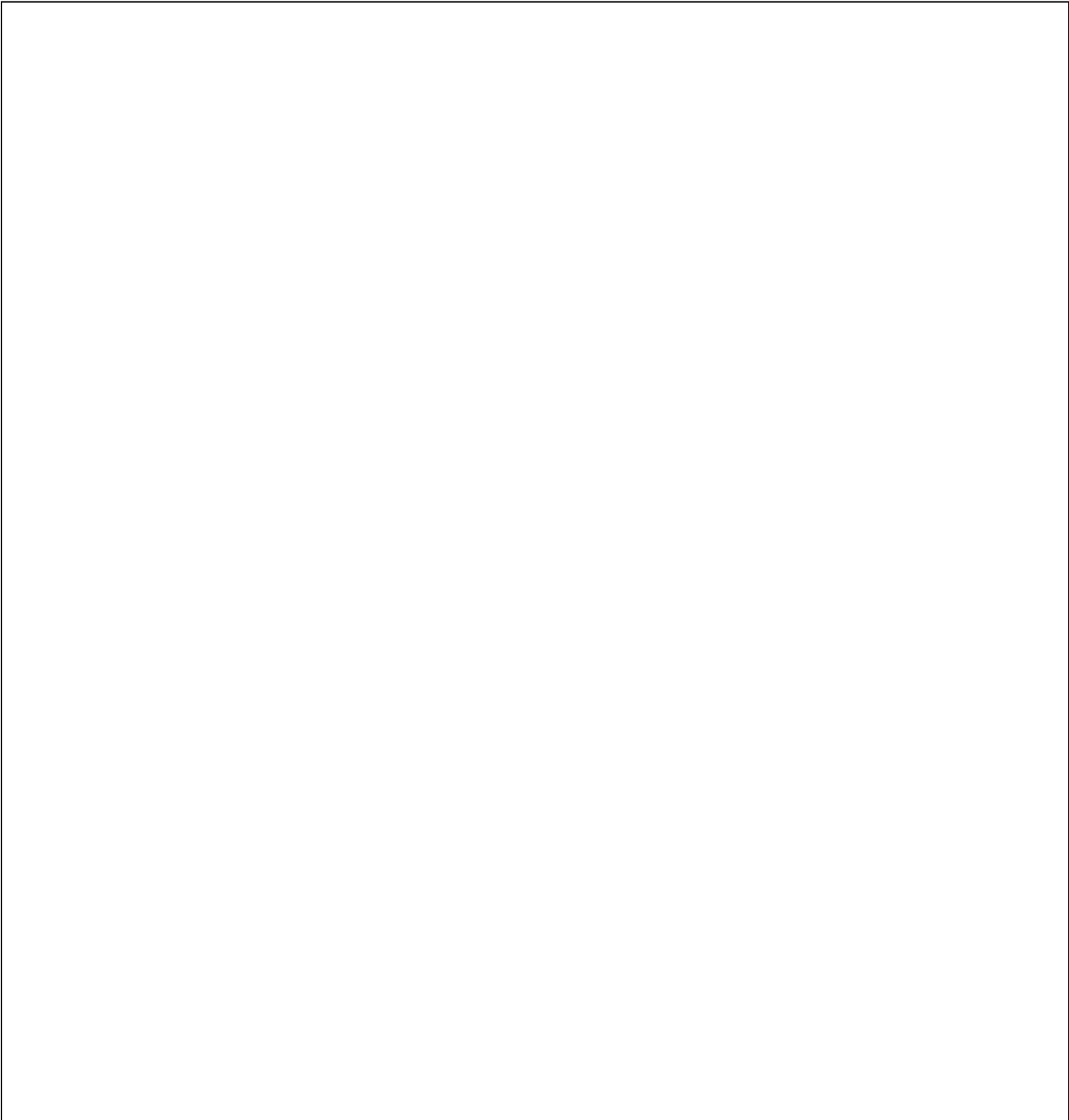
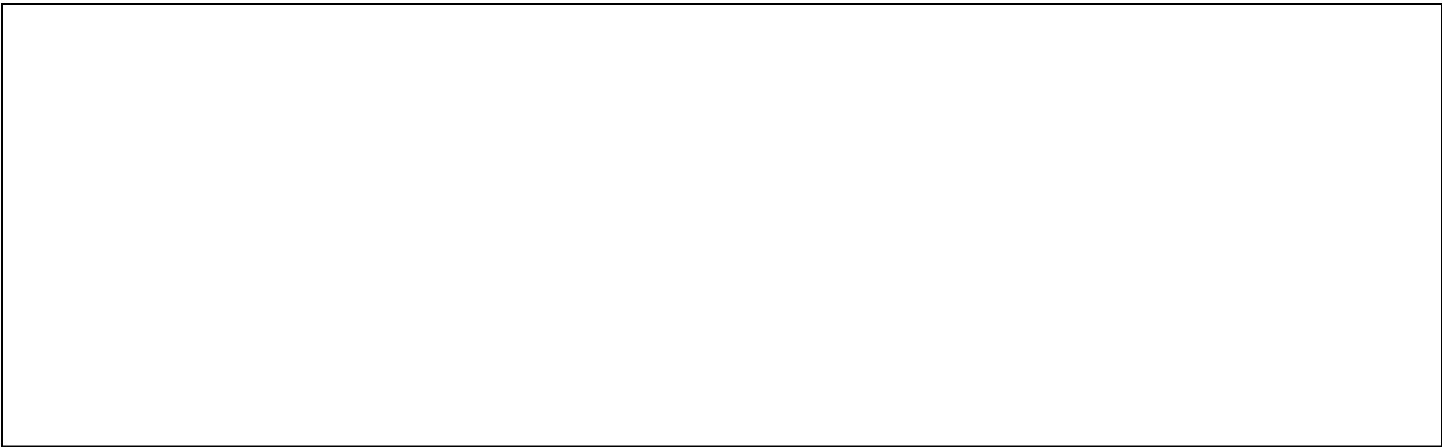
- Antes de abrir una cuenta de anualidad 403(b)(1) o de custodia 403(b)(7), usted debería investigar exhaustivamente las opciones disponibles, incluso otros planes, como por ejemplo un plan 457(b) patrocinado por el empleador. Puede obtener más información sobre los planes 403(b) en www.403bwise.org.
- Ni Conroe ISD ni First Financial Administrators, Inc. ofrecen asesoramiento ni respaldan o aprueban explícita o implícitamente ningún proveedor o agente específico del plan 403(b). Puede comparar las tarifas de los planes 403(b) de los proveedores disponibles en www.403compare.com. Además, puede investigar a las firmas y los agentes en www.investor.gov/CRS.

PASO 2: Confirme su cuenta del plan 403(b).

- Complete las formas de inscripción del plan 403(b) o inscribese en línea a través de la compañía que seleccione. Si tiene una cuenta existente que fue abierta mientras usted era empleado de otro distrito escolar, es posible que pueda seguir contribuyendo a la cuenta a través de Conroe ISD. Contacte al proveedor de su plan 403(b) o a First Financial para obtener ayuda. Es posible que deba completar una forma de transferencia entre planes.
- Si la compañía del plan 403(b) que selecciona no permite que usted se inscriba por su cuenta y exige que lo haga a través de un agente, puede llamar a la compañía para obtener información sobre un agente en su área. También puede usar la herramienta de búsqueda de agentes del plan 403(b) de First Financial en www.403bwise.org.







Introducción

Le hemos enviado este aviso porque recientemente obtuvo cobertura según un plan de salud de grupo ("el Plan"). Este aviso tiene información importante sobre su derecho a la continuación de la cobertura según la COBRA, que es una extensión temporal de la cobertura según el Plan. En este aviso, se explica qué es la continuación de la cobertura según la COBRA, cuándo puede estar disponible para usted y su familia, y qué debe hacer para proteger el derecho a recibirla. Si cumple con los requisitos para la continuación de la cobertura según la COBRA, es posible que también cumpla con los requisitos para otras opciones de cobertura que pueden ser menos costosas que la continuación de la cobertura según la COBRA.

¿Cómo puede acceder a la

8 Tf -1.062 TRA.

n de la cobertura según ? 0 6 2 T R A . equisit(puebavi riueia oho a la)y elige 363para
e062 TRA. 6

Derechos de continuación de la cobertura según la COBRA

CONROE
INDEPENDENT

.....
.....
.....
.....
.....